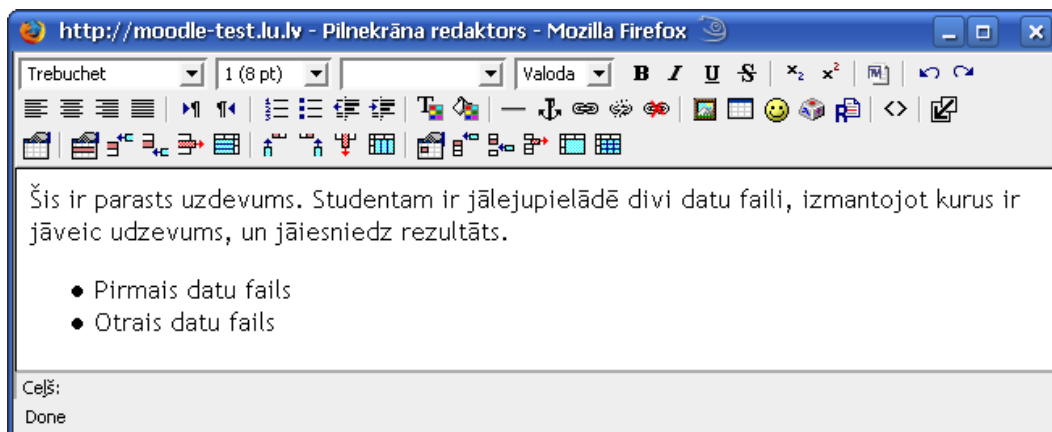


Lejupielādējamo failu pievienošana uzdevumiem

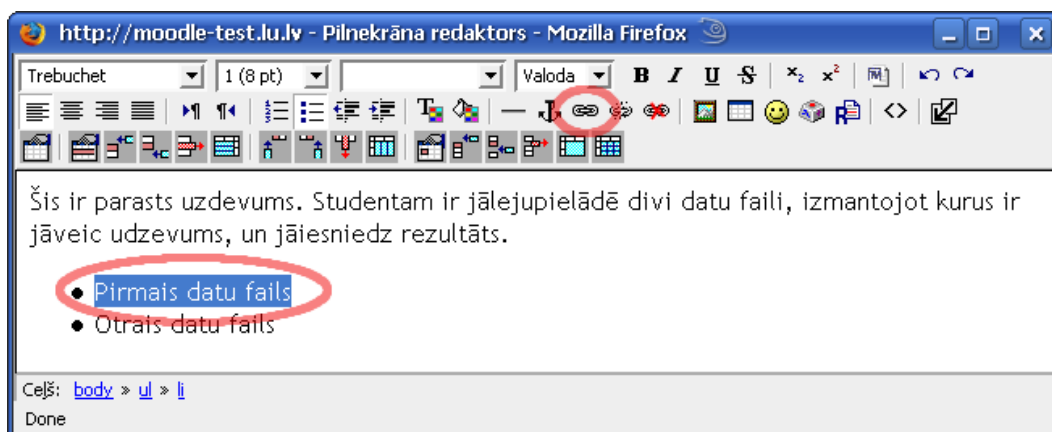
28.11.2007.

E-studiju vides WebCT CE 4 kursu uzdevumos ir īpaši paredzēta lejupielādējamo failu pievienošana. Tas pats ir iespējams arī Moodle vidē, tomēr tehniski tas ir jāiesteno citādāk. Lejupielādējamus failus uzdevumos var pievienot jebkurā vietā uzdevuma tekstā. Šeit ir sniegti norādījumi un piemēri, kā to izdarīt.

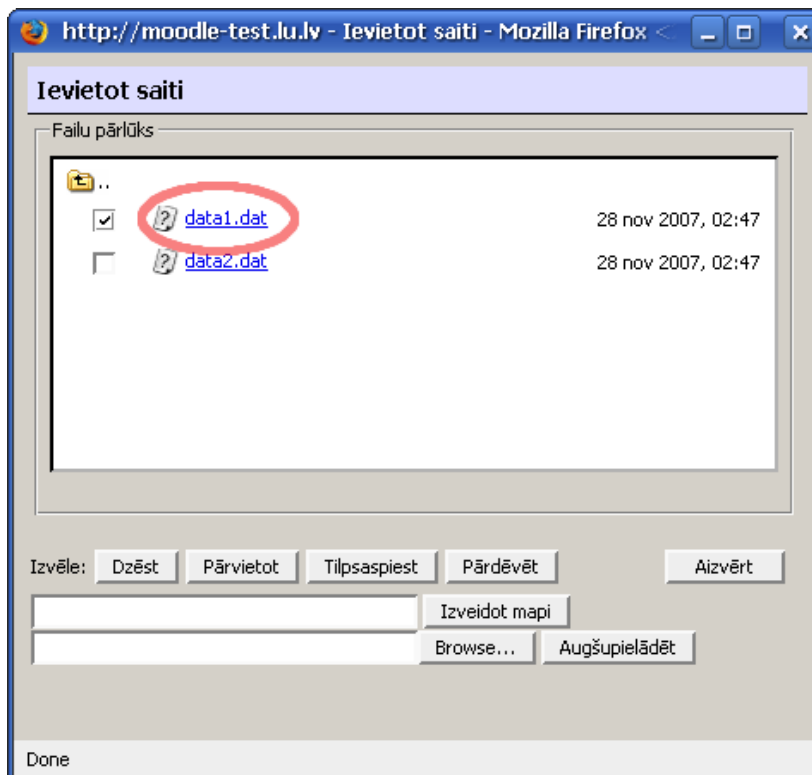
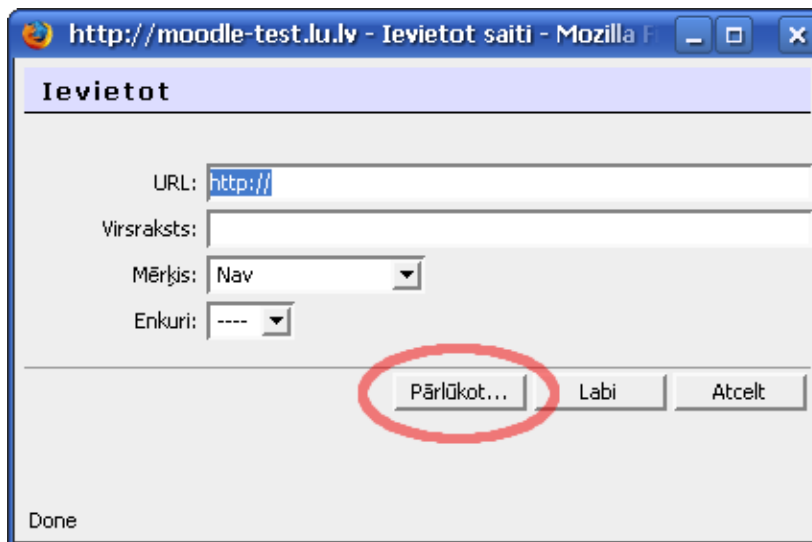
1. Jāpievieno uzdevums, parasti *viena faila augšupielāde*.
2. Uzdevuma apraksta laukā jāieraksta uzdevuma norādījumi un lejupielādes saišu nosaukumi kā teksts.



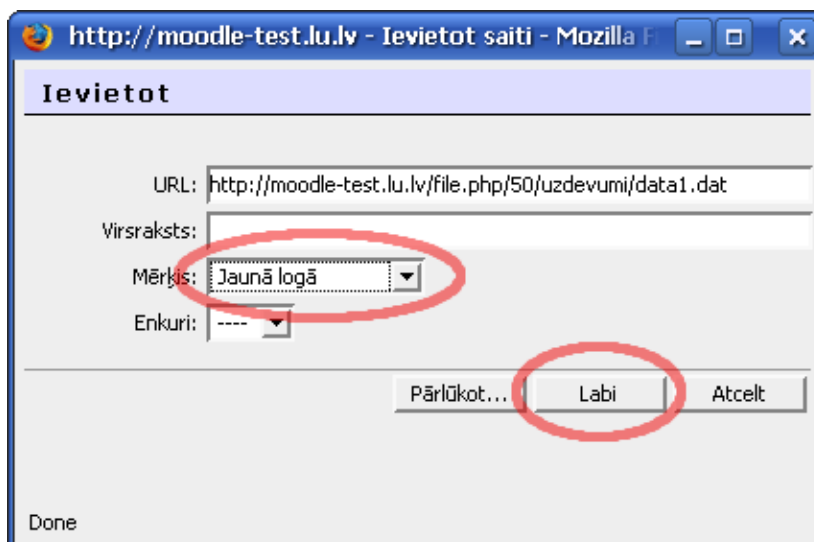
3. Jāiezīmē lejupielādes saites nosaukums un jānospiež saites ikona redaktorā.



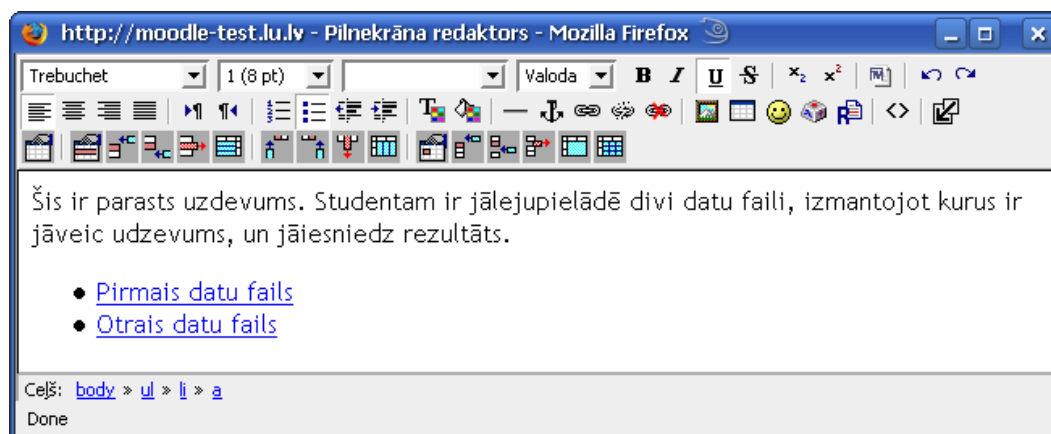
4. Logā, kas atvērsies, jānospiež poga *Pārlūkot...*, lai izvēlētos vajadzīgo lejupielādes failu.



5. Pirms apstiprināt izvēlēto failu, jāpārlicinās, ka *Mērķis* (target) ir uzlikts *Jaunā logā*. Apstiprinām izvēli, nospiežot *Labi*.



6. Šeit redzams gala rezultāts. Saites uz failiem var pievienot jebkurā teksta vietā, ne tikai sarakstos, kā parādīts piemērā.



Piezīme! Daudzos gadījumos uzdevumos nav nepieciešams izmantot failu lejupielādi un augšupielādi. Ja studentam ir jāatbild uz kādiem jautājumiem, jāraksta teksti vai esejas, vislietderīgāk ir izmantot *tiešsaistes teksta* uzdevumus.